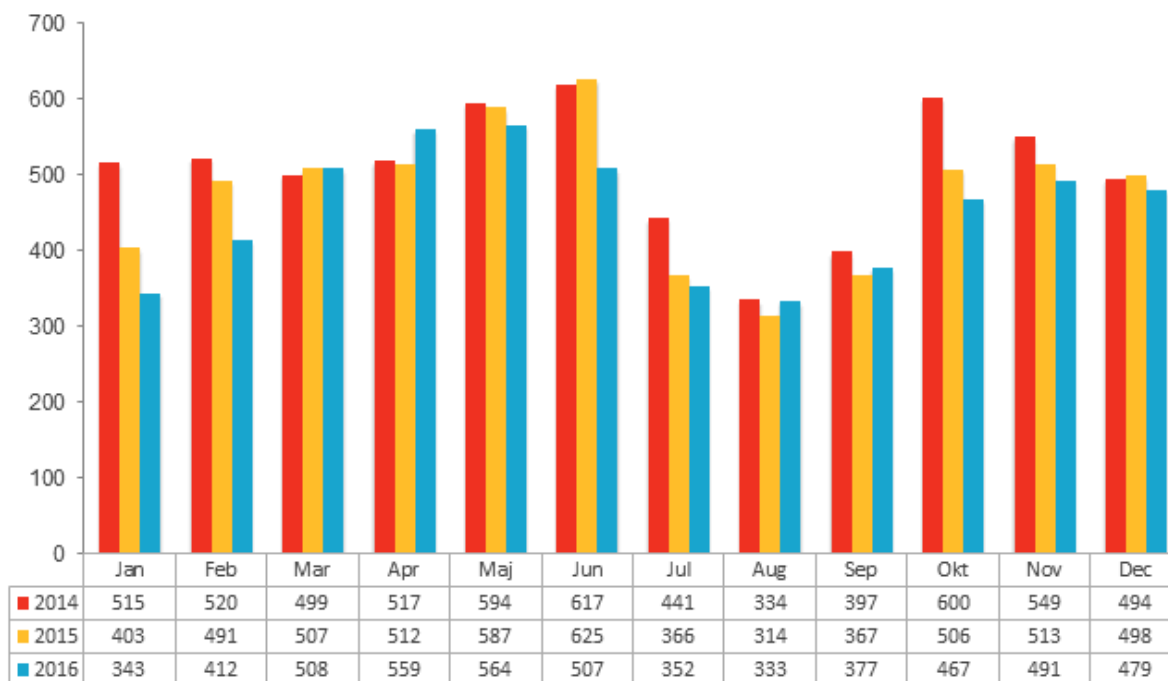


Bilaga - Creditsafe konkursstatistik

Antal aktiebolagskonkurser under 2014, 2015 och 2016 uppdelat per månad



Antal aktiebolagskonkurser mellan åren 1998-2016



10 största aktiebolagskonkurserna under 2016 - omsättning

Företag	Omsättning (Tkr)	Anställda	Postadress
KnC 20 nm Sweden AB	563 499	0	STOCKHOLM
Svenska infra och anläggningsbyggarna AB	341 556	61	UPPSALA
Sörmlands Grafiska AB	337 534	225	KATRINEHOLM
Förenade Buss i Värmland AB	332 130	4	KARLSTAD
MR Livs i Svinesund AB	207 451	33	STRÖMSTAD
KnCMiner AB	193 968	0	STOCKHOLM
Rushrail AB	190 932	61	STOCKHOLM
Lakkaää Sverige AB	175 348	56	LULEÅ
Brunner & Brunner Bygg AB	162 961	29	TUMBA
KnC Group AB	159 489	4	STOCKHOLM

Statistiken redovisar beslutade konkurser under året.

10 största aktiebolagskonkurserna under 2016 – antal anställda

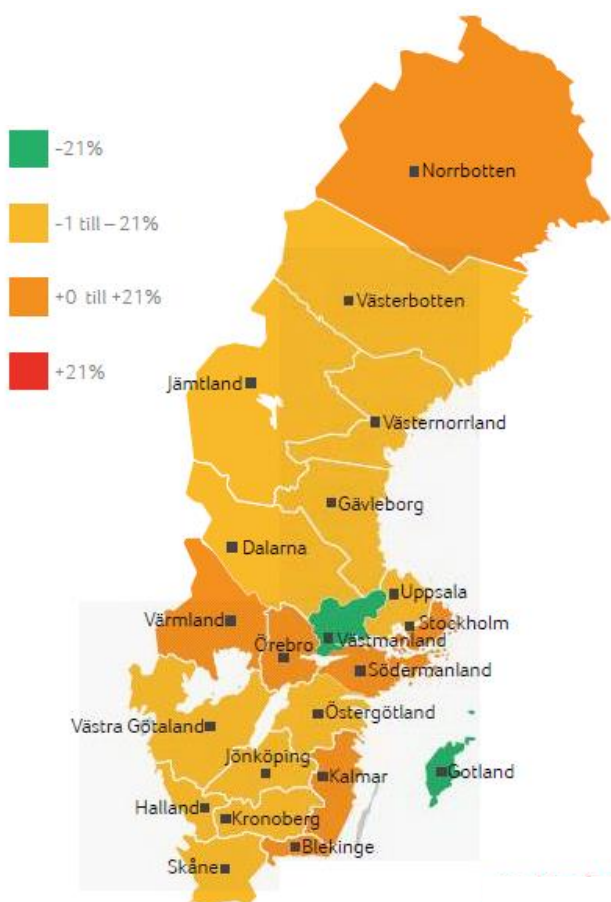
Företag	Omsättning (Tkr)	Anställda	Postadress
Sörmlands Grafiska AB	337 534	225	KATRINEHOLM
Förenade Buss i Karlstad AB	144 903	222	KARLSTAD
Bäckströms Mekaniska i Hofors AB	91 449	152	HOFORS
Safe Logistics i Sverige AB	99 877	120	JORDBRO
WineSpeed-SPEX AB	92 890	100	ÄLVSJÖ
Phone Family AB	128 542	97	KISTA
NT Sweden AB	117 714	97	FALKENBERG
SOHLBERG BUSS AB	112 850	87	BORÅS
Noremech AB	71 879	81	SKÖVDE
Hudiksvalls Entreprenad Aktiebolag	130 914	73	HUDIKSVALL

Statistiken redovisar beslutade konkurser under året.

10 största aktiebolagskonkurserna under december 2016

Företag	Omsättning (Tkr)	Anställda	Postadress
Rushrail AB	190 932	61	STOCKHOLM
Brunner & Brunner Bygg AB	162 961	29	TUMBA
Alderholmen Logistik AB	79 036	17	STOCKHOLM
Bycosin AB	67 272	16	KARLSTAD
Mat Fab Sala Västerås AB	53 900	20	VÄSTERÅS
Kristinehamn Turbin AB	53 859	47	KRISTINEHAMN
Aktiebolaget Näs Verkstäder	49 480	37	HORNDAL
JMT Industri Entreprenad AB	34 065	12	KOSKULLSKULLE
Intelligent Quality Home Sweden AB	31 931	12	BROMMA
Bilbytarna Sverige Aktiebolag	30 402	3	LANDSKRONA

Statistiken redovisar beslutade konkurser under månaden.

Konkursbarometer – karta
över antalet konkurser 2016

Antal aktiebolagskonkurser uppdelat per län

Län	Dec 2016	Dec 2015	Jan-Dec 2016	Jan-Dec 2015	Jan-Dec Skillnad %
Blekinge	5	7	56	56	0%
Dalarna	13	12	112	119	-6%
Gotland	1	3	14	30	-53%
Gävleborg	18	6	118	148	-20%
Halland	11	11	146	149	-2%
Jämtland	5	1	49	57	-14%
Jönköping	15	15	124	134	-7%
Kalmar	5	8	109	102	7%
Kronoberg	3	7	71	75	-5%
Norrbotten	11	7	121	119	2%
Skåne	74	90	759	927	-18%
Stockholm	157	150	1882	1786	5%
Södermanland	9	8	131	128	2%
Uppsala	9	18	174	198	-12%
Värmland	13	12	163	150	9%
Västerbotten	7	11	97	103	-6%
Västernorrland	14	12	107	108	-1%
Västmanland	15	6	73	108	-32%
Västra Götaland	71	90	773	846	-9%
Örebro	11	17	154	136	13%
Östergötland	12	6	141	164	-14%
Ej definierat	0	1	18	23	
Totalt	479	498	5392	5689	-5%